



SOLARLATERNE

1460/1462

Die Beleuchtung der Zukunft ist solar

Solar-Straßenlaterne 1460/1462

Die Beleuchtung der Zukunft ist solar



Entdecken Sie die grenzenlose Energie der Sonne mit unserer Solarlaterne. Unsere innovative Technologie ermöglicht Ihnen eine effiziente und zugleich umweltfreundliche Beleuchtung Ihrer Straßen, Parks, Wege oder sonstigen Außenbereiche.

Elektronik:

- Intelligente und energieeffiziente Ladeelektronik
- Helligkeitssensor zur Anpassung der Lichtintensität an die Umgebung (Regen, Schnee, Mondlicht etc.)
- Bewegungsmelder Schutzklasse
- IP54
- NB-IoT-Modul für Backoffice-Kommunikation
- LED-Kopf Made in Germany

Systemunabhängigkeit:

- Über 2 Wochen Systemautonomie ohne Sonne
- Blei-Gel-Akku; 90Ah (auslaufsicher und wartungsfrei mit einer Lebensdauer von bis zu 12 Jahren)
- Akkus im Fuß der Laterne integriert

Einsatzmöglichkeiten:

- Wanderwege, Parks und Spielplätze, ländliche Gebiete und andere Gebiete, in denen es möglicherweise keine elektrische Infrastruktur gibt.
- Campingplätze oder Naturschutzgebiete, in denen der Zugang zu Elektrizität eingeschränkt sein kann und der Schutz von Natur und Tierwelt wichtig ist - auf Wunsch mit insektenfreundlichem 3000K-Licht.
- Bushaltestellen, Campusgelände oder Parkplätze für Pendler, wo die Sicherheit in den frühen Morgenstunden wichtig ist.
- Friedhöfe, Denkmäler und Sehenswürdigkeiten: Beleuchten Sie die besonderen Orte Ihrer Gemeinde nachhaltig und angemessen.

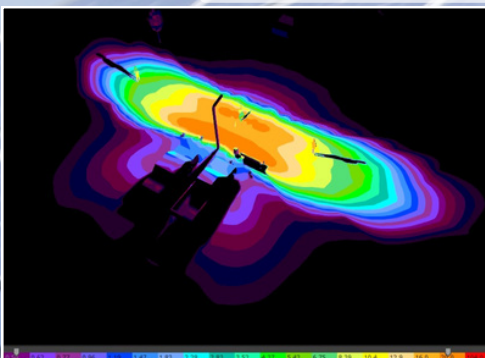
Um unterschiedliche Bedingungen abzudecken, bieten wir die geeignete Variante 1460 oder die vertikale Variante 1462 mit verschiedenen Beleuchtungsarten an.

ATB Laternenmanager (LaMa)

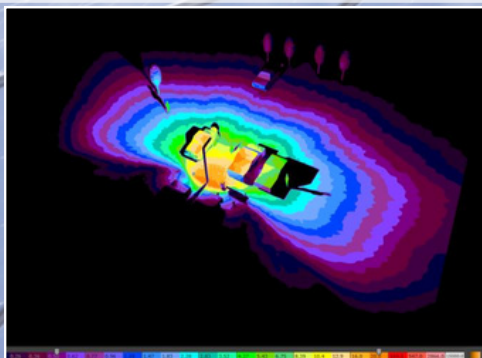


- Benutzerfreundliches Web-Interface
- Auslesen von Betriebszuständen (z.B. Warnungen, Fehler, etc.)
- Übersichtliche Auflistung statistischer Daten
- Fernwartungs- und Servicefähigkeit über NB-IoT-Kommunikation

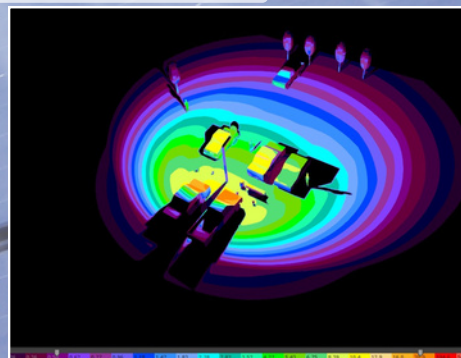
Beleuchtungsstärke und Beleuchtungsart können je nach Standort konfiguriert werden



Straßenbeleuchtung: 38x10 m



Parkplatzbeleuchtung frontal: 47x25 m



Zentrale Parkplatzbeleuchtung: 37x39 m