



SOLAR STRASSENLATERNE
DAS LICHT DER ZUKUNFT KOMMT VON DER SONNE

TYP 1460/U20

SOLAR STRASSENLATERNE ATB

TYP 1460/U20

Einsatzmöglichkeiten gemäß DIN/EN 13201

- Fuß- und Radwege
- Parks und Sportplätze
- Haltestellen
- Pendlerparkplätze / Park & Ride

Systemautonomie

- 63 Wp
- Blei-Gel-Akku; 50-100 Ah;
auslaufsicher und wartungsfrei
- 2 Wochen funktionsfähig auch ohne Sonnenschein

Beleuchtung frei konfigurierbar in Abhängigkeit vom Standort

- Basisbeleuchtung
- Eko-Beleuchtung
- Maximalbeleuchtung
 - Straßenbeleuchtung (Rad-/Fußweg; 32 x 8 m)
 - Spot-Beleuchtung (Ø 18 m)
 - Flächenbeleuchtung (Parkplatz; Ø 26 m)

Elektronik

- Ladeelektronik; extrem stromsparend
- Bewegungsmelder
- Helligkeitssensor zur Anpassung der Lichtstärke zur Umgebung (Regen, Schnee, Mondlicht etc.)
- IP 65

Optionen

- Parametereinstellung via Bluetooth
- Mobile App zur Parametereinstellung und Kontrolle (Spannung/Batterie)

Abmessungen/Gewicht

- Höhe 4,3 m (Durchfahrthöhe)
4,7 m (Gesamthöhe)
- Drei Solarpanels je 200 x 800 mm
- Gewicht ca. 230 kg

Farbe

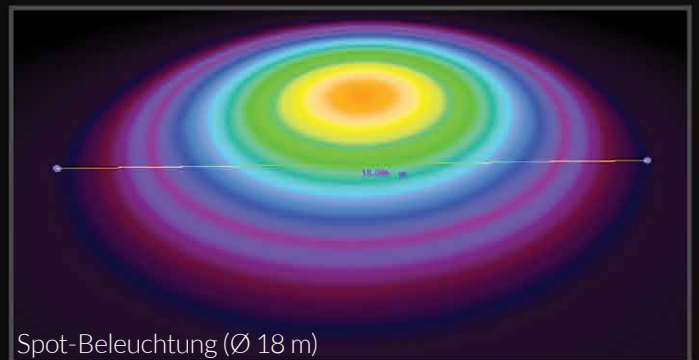
- TPZ Tauchzinkphosphatierung, KTL kathodische Tauchlackierung und Pulverbeschichtung in Standard-Farbtönen DB 703; (andere RAL-Farbe auf Wunsch)
- Verzinkt (optional)



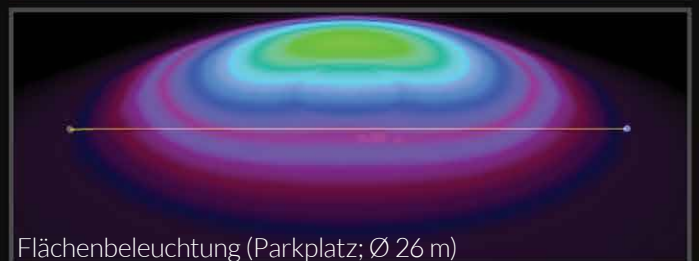
Beispiel Basisbeleuchtung



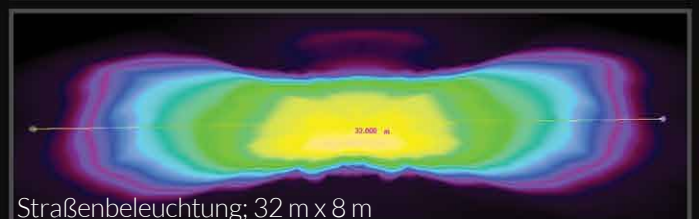
Beispiel Maximalbeleuchtung



Spot-Beleuchtung (Ø 18 m)



Flächenbeleuchtung (Parkplatz; Ø 26 m)



Straßenbeleuchtung; 32 m x 8 m

Tel.: +49 9607 9222-0

E-Mail: info@atb-online.eu



Automaten Technik Baumann GmbH
An der Bahn 11
92706 Luhe-Wildenau



Dr. Baumann
Auto-elektronik-gruppe



GmbH